



ID. Cable: C1FALLO

Fecha / Hora: 03-06-2014 09:04:27

Paso Libre -9.5 dB (NEXT 12-45)

Límite de Prueba: TIA Cat 6 Channel

Tipo de Cable: Cat 6 UTP

Operador: TP

Versión de Software: 1.4100

Versión de Límites: 1.0400

NVP: 69.0%

Sumario de Pruebas: FALLO

Modelo: DTX-1200

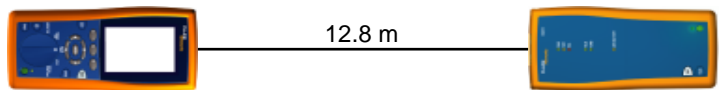
Principal N/S: 8754039

Remoto N/S: 8754040

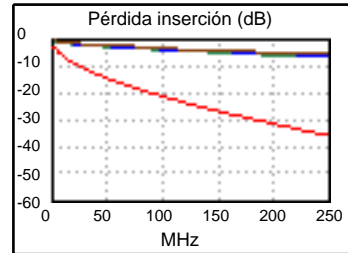
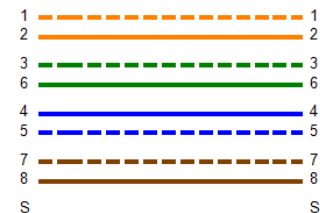
Adaptador Principal: DTX-CHA001

Adaptador Remoto: DTX-CHA001

Longitud (m), Lím. 100.0	[Par 12]	12.8
Tiempo de Prop. (ns), Lím. 555	[Par 36]	63
Diferencia Retardo (ns), Lím. 50	[Par 36]	1
Resistencia (ohm.)	[Par 36]	13.6
Pérdida inserción Margen (dB)	[Par 36]	29.6
Frecuencia (MHz)	[Par 36]	250.0
Límite (dB)	[Par 36]	35.9



Mapa de Cableado (T568B)
PASA



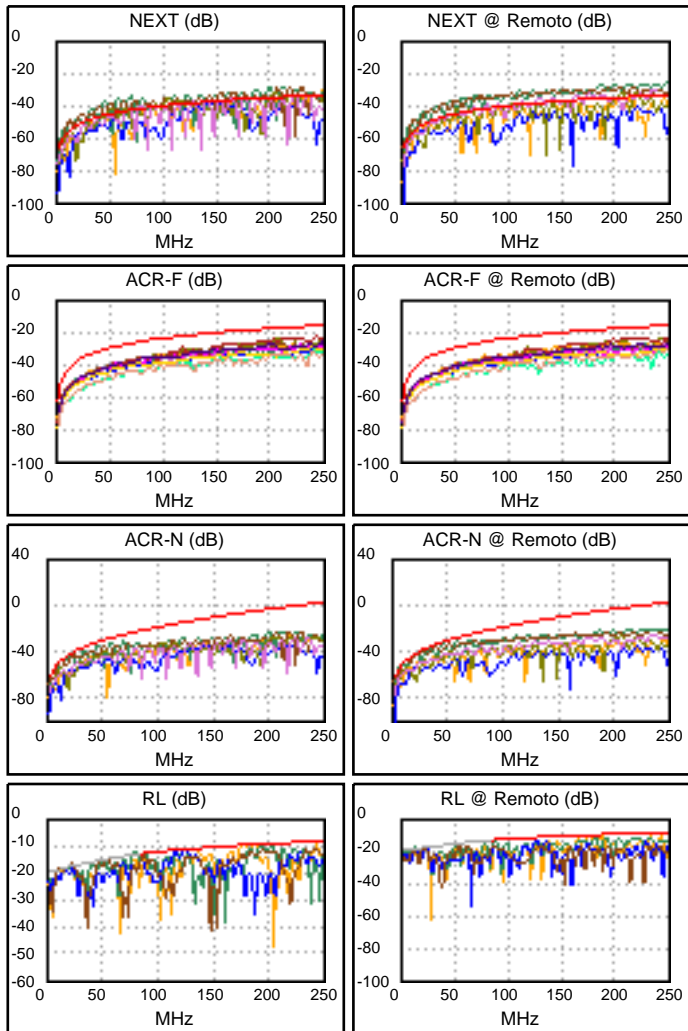
Margen de Peor Caso Valor de Peor Valor

FALLO	MAIN	SR	MAIN	SR
Peor Par	12-45	12-45	12-45	12-45
NEXT (dB)	-8.6 F	-9.5 F	-6.9	-7.9
Frec. (MHz)	57.5	45.8	212.5	250.0
Límite (dB)	44.0	45.7	34.3	33.1
Peor Par	45	45	36	45
PS NEXT (dB)	-6.9 F	-8.8 F	-5.0	-6.5
Frec. (MHz)	69.8	69.8	219.5	250.0
Límite (dB)	39.8	39.8	31.1	30.2

PASA	MAIN	SR	MAIN	SR
Peor Par	45-36	45-36	45-36	45-36
ACR-F (dB)	6.6	6.4	7.0	6.4
Frec. (MHz)	213.5	206.5	245.0	216.0
Límite (dB)	16.7	17.0	15.5	16.6
Peor Par	36	36	36	36
PS ACR-F (dB)	7.2	7.3	7.8	8.1
Frec. (MHz)	203.0	196.5	250.0	229.0
Límite (dB)	14.1	14.4	12.3	13.1

N/A	MAIN	SR	MAIN	SR
Peor Par	12-45	12-45	12-45	12-45
ACR-N (dB)	-0.8	-2.2	20.5	22.2
Frec. (MHz)	5.0	6.8	212.5	250.0
Límite (dB)	57.0	54.2	1.7	-2.8
Peor Par	45	45	36	45
PS ACR-N (dB)	-0.3	-2.0	22.5	23.7
Frec. (MHz)	3.3	8.4	219.5	250.0
Límite (dB)	58.4	49.5	-2.1	-5.8

FALLO	MAIN	SR	MAIN	SR
Peor Par	36	12	36	12
RL (dB)	-1.5 F	0.4*	-0.8	0.4
Frec. (MHz)	78.3	177.0	194.0	177.0
Límite (dB)	13.1	9.5	9.1	9.5



* El margen está dentro de los límites de exactitud del instrumento.